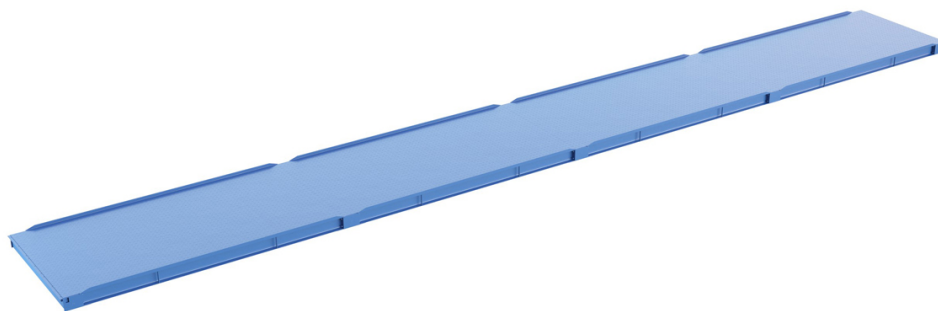




## Весы автомобильные ВАЛ "Цельноплатформенные" 80-20 (НМ14Н1;СІ-200А) настил 5 мм (чечевица)



**Стоимость**

**1 764 714 руб.\***

\* цена может отличаться, предложение не является публичной офертой



## Характеристики

|   |   |
|---|---|
| Артикул   | УП000008630-7                                 |
| Производитель   | Волгоградский Завод Весоизмерительной Техники |
| Модельный ряд   | ВАЛ "Цельноплатформенные"                     |
| Грузоподъемность, т   | 80 т  |
| Длина весов   | 20 м  |
| Ширина весов  | 3,0 м   |
| Рекомендуемое количество взвешиваний в сутки                              | Свыше 100                                     |
| Взвешивание грузовиков с высокой осевой нагрузкой, типа Shacman (Shaanxi) | не допускается                                |
| Максимально допустимая нагрузка на ось                                    | 12 т  |
| МАХ нагрузка на группу из 2-х осей (межосевое расстояние до 1 м)          | 13,2 т  |
| МАХ нагрузка на группу из 2-х осей (межосевое расстояние от 1 до 1,3 м)   | 15,6 т  |
| Допустимая кратковременная перегрузка весов, % от нуля                    | 200%  |
| Класс точности  | III (Средний)                                 |
| Количество интервалов взвешивания   | 2   |
| Цена деления  | 20/50 кг                                      |
| Минимальная нагрузка  | 400 кг  |
| Толщина настила платформы весов   | 5 мм (чечевица)                               |
| Тип профиля ГПУ   | Балка двутавровая 25                          |
| Масса   | не более 12 000 кг                            |
| Ограничители съезда автомобиля с весов                                    | штатный ограничитель съезда Н=75 мм           |
| Время взвешивания   | 3 сек (не более)                              |
| Тип тензометрии   | Аналоговые                                    |
| Производитель тензометрии   | Zemic   |
| Тип тензодатчиков   | HM14N1  |
| Количество весоизмерительных опор   | 10 шт   |
| Степень защиты датчиков   | IP68  |
| Взрывозащищенное исполнение   | нет   |
| Тип терминала   | CI-200A                                       |
| Встроенный аккумулятор  | есть  |
| Удаленность весоизмерительного терминала от ГПУ                           | не более 50 м                                 |
|   |   |



|  |                                 |
|--|---------------------------------|
| Напряжение питания                                     | от 187 до 242 В                 |
| Частота питания  | от 49 до 51 Гц                  |
| Потребляемая мощность (не более)                       | 20 Вт                           |
| Рабочий температурный диапазон для платформы           | -30...+40 °С                    |
| Рабочий температурный диапазон для терминала           | - 10°С ~ + 40°С                 |
| Программное обеспечение                                | включено в базовую комплектацию |
| Интерфейс для подключения внешних устройств            | RS232 (опция RS485, Ethernet)   |
| Время непрерывной работы                               | не ограничено                   |
| Средний срок службы до капитального ремонта            | 10 лет                          |
| Возможность демонтажа весов и переноса на другое место | да                              |
| ГОСТ   | OIML R 76-1-2011                |
| Гарантия   | 24 мес                          |



## Описание

Автомобильные весы **ВАЛ "Цельноплатформенные"** предназначены для статического взвешивания автотранспорта полностью размещенного на весовую платформу (самый точный способ взвешивания).

Весы широко используются в промышленности, сельском хозяйстве, строительстве, на складах, в логистических компаниях, в добыче, переработке и приеме сырья.

Автомобильные весы ВАЛ "Цельноплатформенные" соответствуют ГОСТ OIML R 76-1-2011.

### Преимущества:

- Конструктивно весы состоят из цельных платформ 6 х 3 метра и 4 х 3 метра большой массы (транспортный не габарит!);
- Весовые платформы имеют штатный ограничитель съезда автомобиля высотой 75 мм;
- Весы имеют различные варианты исполнения - меняется толщина верхнего листа от 5 до 10 мм. Для больших нагрузок используется дополнительный подшив нижним листом 6 мм;
- Платформы весов имеют высокую защиту от коррозии счет использования дробеметной обработки поверхности и последующего нанесения двухкомпонентного полиуретанового покрытия;
- Двухинтервальный режим взвешивания обеспечивает высокую точность измерений.

### Эксплуатация:

Весы автомобильные ВАЛ "Цельноплатформенные" предназначены для эксплуатации в тяжелых условиях при большом грузопотоке. Выдерживают кратковременную перегрузку до 50%. Могут эксплуатироваться в различных климатических зонах, при этом обеспечивая точное взвешивание и сохраняя работоспособность даже в случае резких изменений температуры окружающей среды.

### Фундамент:

Весы устанавливаются на бетонный фундамент в виде тумб или монолитной плиты, или в приямок (в зависимости от предпочтений заказчика и ситуационной обстановки), Специалисты нашего строительного подразделения качественно и быстро построят фундамент автомобильных весов, что обеспечит их бесперебойную работу в течение многих лет.



## Фотографии



ВОЛГОГРАДСКИЙ ЗАВОД  
ВЕСОИЗМЕРИТЕЛЬНОЙ ТЕХНИКИ





# Ждем Вашего звонка!

Наши контакты в шапке документа. Менеджеры всегда на связи. Ваша задача нам по силам!

*А пока, мы работаем над другими проектами =)*

**Генеральный Директор  
Волгоградского Завода  
Весоизмерительной Техники:**  
*Евгений Владимирович Остапенко*

30 апреля 2024