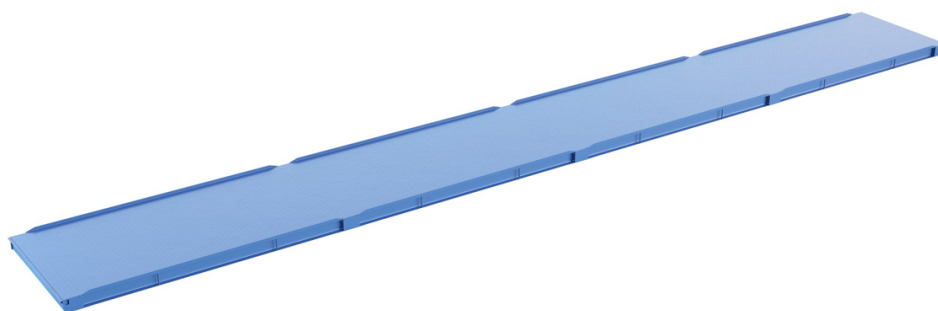




Весы автомобильные ВАЛ "Цельноплатформенные" 80-20 (НМ14Н1;СІ-200А) настил 8 мм (чечевица)



Стоимость

1 930 252 руб.*

* цена может отличаться, предложение не является публичной офертой



Характеристики

Артикул	УП000008630-1
Производитель	Волгоградский Завод Весоизмерительной Техники
Модельный ряд	ВАЛ "Цельноплатформенные"
Назначение	Взвешивание автомобиля при полном заезде на весы
Грузоподъемность, т	80 т
Длина весов	20 м
Ширина весов	3,0 м
Рекомендуемое количество взвешиваний в сутки	до 100
Взвешивание грузовиков с высокой осевой нагрузкой, типа Shacman (Shaanxi)	не допускается
Максимально допустимая нагрузка на ось	18 т
МАХ нагрузка на группу из 2-х осей (межосевое расстояние до 1 м)	19,8 т
МАХ нагрузка на группу из 2-х осей (межосевое расстояние от 1 до 1,3 м)	23,4 т
Допустимая кратковременная перегрузка весов, % от нуля	150%
Класс точности	III (Средний)
Количество интервалов взвешивания	2
Цена деления	20/50 кг
Минимальная нагрузка	400 кг
Толщина настила платформы весов	8 мм (чечевица)
Тип профиля ГПУ	Балка двутавровая 25
Рабочая высота платформы	338 мм
Масса	не более 12 000 кг
Ограничители съезда автомобиля с весов	штатный ограничитель съезда Н=75 мм
Рекомендуемая скорость проезда по весам	5 км/час
Время взвешивания	3 сек (не более)
Тип тензометрии	Аналоговые
Производитель тензометрии	Zemic
Тип тензодатчиков	HM14H1
Количество весоизмерительных опор	10 шт
Степень защиты датчиков	IP68
Взрывозащищенное исполнение	нет



Тип терминала	CI-200A
Встроенный аккумулятор	есть
Удаленность весоизмерительного терминала от ГПУ	не более 50 м
Напряжение питания	от 187 до 242 В
Частота питания	от 49 до 51 Гц
Потребляемая мощность (не более)	20 Вт
Рабочий температурный диапазон для платформы	-30...+40 °С
Рабочий температурный диапазон для терминала	- 10°С ~ + 40°С
Программное обеспечение	включено в базовую комплектацию
Интерфейс для подключения внешних устройств	RS232 (опция RS485, Ethernet)
Определение нагрузки на ось	Возможно с ПАК "АВТОВЕСЫ С ИЗМЕРЕНИЕМ ОСЕВЫХ НАГРУЗОК" (ОПЦИЯ)
Время непрерывной работы	не ограничено
Средний срок службы до капитального ремонта	10 лет
Возможность демонтажа весов и переноса на другое место	да
ГОСТ	OIML R 76-1-2011
Гарантия	12 мес
Гарантия с пуско-наладочными работами ВЗВТ	24 мес



Описание

Автомобильные весы **ВАЛ "Цельноплатформенные"** предназначены для статического взвешивания автотранспорта полностью размещенного на весовую платформу (самый точный способ взвешивания).

Весы широко используются в промышленности, сельском хозяйстве, строительстве, на складах, в логистических компаниях, в добыче, переработке и приеме сырья.

Автомобильные весы ВАЛ "Цельноплатформенные" соответствуют ГОСТ OIML R 76-1-2011.

Преимущества:

- Конструктивно весы состоят из цельных платформ 6 x 3 метра и 4 x 3 метра большой массы (транспортный не габарит!);
- Весовые платформы имеют штатный ограничитель съезда автомобиля высотой 75 мм;
- Весы имеют различные варианты исполнения - меняется толщина верхнего листа от 5 до 10 мм. Для больших нагрузок используется дополнительный подшив нижним листом 6 мм;
- Платформы весов имеют высокую защиту от коррозии счет использования дробеметной обработки поверхности и последующего нанесения двухкомпонентного полиуретанового покрытия;
- Двухинтервальный режим взвешивания обеспечивает высокую точность измерений.

Эксплуатация:

Весы автомобильные ВАЛ "Цельноплатформенные" предназначены для эксплуатации в тяжелых условиях при большом грузопотоке. Выдерживают кратковременную перегрузку до 50%. Могут эксплуатироваться в различных климатических зонах, при этом обеспечивая точное взвешивание и сохраняя работоспособность даже в случае резких изменений температуры окружающей среды.

Фундамент:

Весы устанавливаются на бетонный фундамент в виде тумб или монолитной плиты, или в приямок (в зависимости от предпочтений заказчика и ситуационной обстановки), Специалисты нашего строительного подразделения качественно и быстро построят фундамент автомобильных весов, что обеспечит их бесперебойную работу в течение многих лет.



Фотографии



ВОЛГОГРАДСКИЙ ЗАВОД
ВЕСОИЗМЕРИТЕЛЬНОЙ ТЕХНИКИ





Ждем Вашего звонка!

Наши контакты в шапке документа. Менеджеры всегда на связи. Ваша задача нам по силам!

А пока, мы работаем над другими проектами =)

**Генеральный Директор
Волгоградского Завода
Весоизмерительной Техники:**
Евгений Владимирович Остапенко

23 апреля 2024