



Ангар 12,6 x 6,0 x 5,0 м с двускатной крышей "ЮГ"



Стоимость

1 121 625 руб.*

* цена может отличаться, предложение не является публичной офертой



Характеристики

Артикул	УП000013319-1
Производитель	Конвейт
Для автовесов длиной	12 м
Длина ангара	12,6 м
Ширина ангара	6 м
Высота ангара	5 м
Ворота	ОПЦИЯ
Расчетная снеговая нагрузка	Стандартная
Материал опорных колон	труба профильная 140 x 140 x 5 мм
Материал опорных балок крыши	двутавровая балка 25Б
Материал прогонов крыши	швеллер 18
Материал стеновых прогонов	труба профильная 80 x 80 x 4 мм
Материал накрытия кровли	лист профильный Н60 толщина 0,5 мм
Материал стенового покрытия	лист профильный оцинкованный НС35 толщина 0,5 мм



Описание

Ангар для размещения автовесов "СЕВЕР" производится с учетом специфики эксплуатации автомобильных весов в регионах крайнего севера России.

Преимущества:

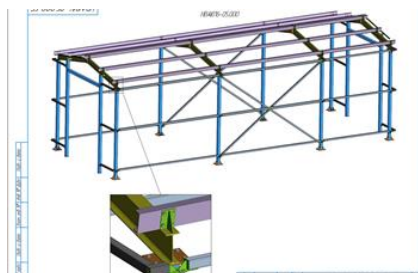
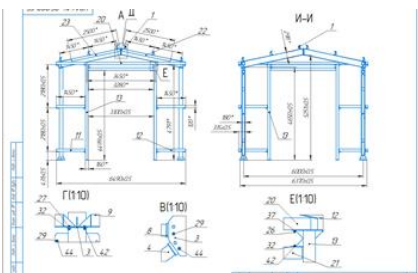
- мощный каркас (стойки из трубы 180 x 180 x 6 мм);
- каркас ангара рассчитан под высокую снеговую нагрузку для использования в северных регионах;
- стандартно комплектуется профилированным листом НС35 (стеновой) и Н60 (кровельный), подходит для обшивки сэндвич-панелями;
- ангар позволяет сохранять дорогостоящие автомобильные весы в чистоте;
- наличие ангара исключает влияние порывов ветра, ливня на показания весов;
- предохраняет весы от грязи, дождя, снега и злого умысла;
- резко уменьшает вероятность выхода весов из строя при грозе (свой контур заземления).

Рекомендуется к включению в состав комплекса для взвешивания автомобилей на предприятиях заказчиков.

Высота, длина и ширина ангара рассчитана для автовесов определенной длины, установленных на различные типы фундаментов, в том числе для "бесфундаментного" типа весов (установка на дорожные плиты).



Фотографии





Ждем Вашего звонка!

Наши контакты в шапке документа. Менеджеры всегда на связи. Ваша задача нам по силам!

А пока, мы работаем над другими проектами =)

**Генеральный Директор
Волгоградского Завода
Весоизмерительной Техники:**
Евгений Владимирович Остапенко

26 апреля 2024