



Весы конвейерные ХОПЕР-1 (1 весовая опора)



Стоимость

173 250 руб.*

* цена может отличаться, предложение не является публичной офертой



Характеристики

Артикул	УП000016317
Производитель	Волгоградский Завод Весоизмерительной Техники
Картинки	Array
Тип конвейера	Желобчатый
Производительность	до 3000 тонн/час
Ширина конвейерной ленты	600-1200 мм
Угол наклона боковых роликов	до 30 градусов
Скорость ленты конвейера	до 3.5 м/с
Материал исполнения	Конструкционная сталь
Количество весовых опор	1 шт
Способ измерения	Тензометрическая система
Погрешность	±0,5-1,0 %
Интерфейс для подключения внешних устройств	RS232, RS485, Modbus RTU, Modbus TCP (Опция)
Питание от сети	220 В
Рабочий температурный диапазон	-20...+ 40 °С
Температура эксплуатации индикатора весов	0...+ 40 °С
Средний срок службы (не менее)	7 лет
Гарантия	12 мес



Описание

Конвейерные весы используются в производстве удобрений, строительных смесей, в агрокомплексах, в портах (при загрузке сыпучих продуктов на баржи) и в горно-металлургической отрасли.

Весы встраиваются в конвейерные линии желобчатого типа для контроля веса перемещаемых по конвейеру сыпучих и кусковых продуктов, таких как: песок, щебень, зерно, уголь, шихта, гранулы, щебень и др. Весы позволяют отгрузить заданную оператором партию продукции и остановить конвейер, или подать сигнал на иное исполнительное устройство для начала следующего технологического процесса.

При покупке конвейерных весов следует учесть, что точность взвешивания материалов зависит от места встройки в конвейерную систему, равномерности потока материала, наклона конвейера, способа загрузки на конвейер и качества самой конвейерной системы (отсутствие больших вибраций и биения роликовых опор).

Требования к конвейеру при установке конвейерных весов:

- Длина прямолинейной части конвейера до и после установки весов - не менее 5 метров;
- Угол наклона конвейера - не более 20°;
- Конвейерная лента не должна иметь некачественных швов и соединений вызывающих биение и подпрыгивания ленты на роликовых опорах;
- Натяжение транспортной ленты не должно быть избыточным и обеспечиваться грузовым механизмом;
- Загрузка конвейера должна быть максимально равномерной.

Преимущества конвейерных весов:

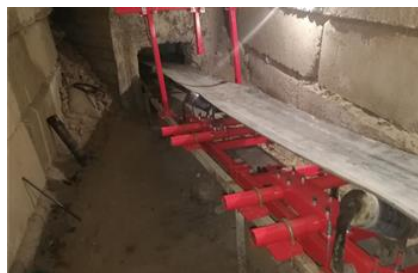
- высокая точность (не хуже 0,5%);
- возможность порционного дозирования, например, при загрузке продукции в технологические емкости, вагоны, транспортные средства;



- весы простоты в обслуживании и эксплуатации;
- установка и настройка за 1-2 рабочих смены;
- Весы калибруются гирями 20 кг при помощи калибровочного устройства (ОПЦИЯ, рекомендуется приобретать с весами).



Фотографии





Ждем Вашего звонка!

Наши контакты в шапке документа. Менеджеры всегда на связи. Ваша задача нам по силам!

А пока, мы работаем над другими проектами =)

**Генеральный Директор
Волгоградского Завода
Весоизмерительной Техники:**
Евгений Владимирович Остапенко

26 апреля 2024