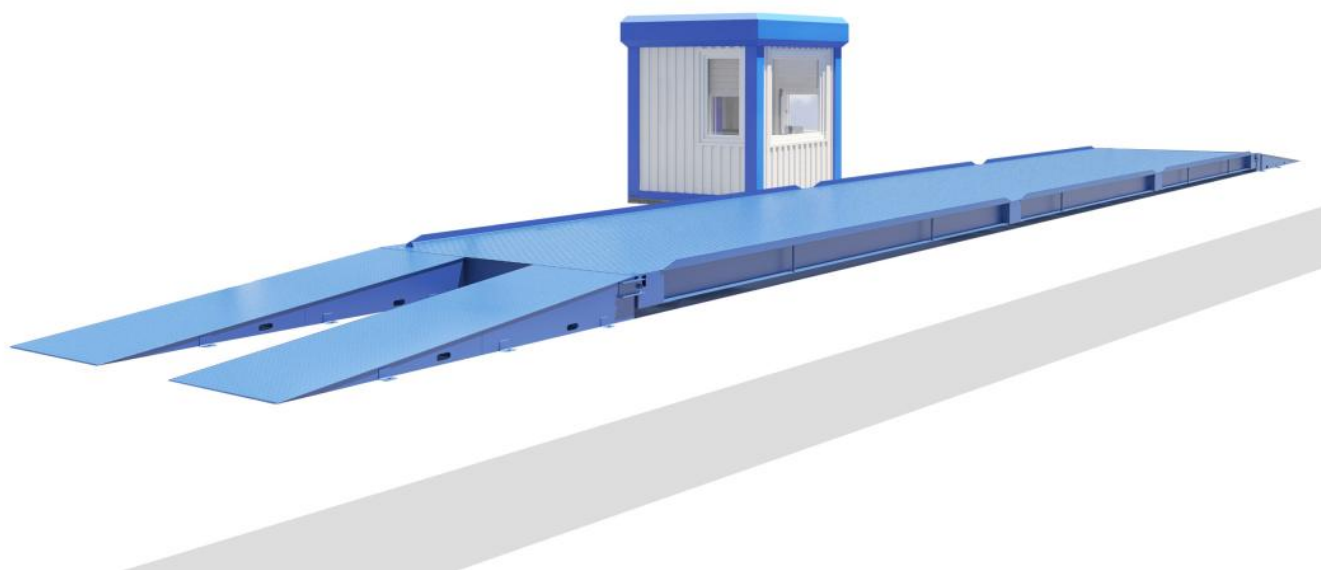




## ПАК "АВТОВЕСЫ С ИЗМЕРЕНИЕМ ОСЕВЫХ НАГРУЗОК"

- 1** Компьютер (системный блок, монитор, принтер)
- 2** ПО "ВесыСофт: Весовой терминал" в составе с ПО "Сервер весы АВТО"



**Стоимость**

**206 518 руб.\***

\* цена может отличаться, предложение не является публичной офертой



## Характеристики

Артикул	УТ000041375
Производитель	Волгоградский Завод Весоизмерительной Техники
Объект автоматизации	Автомобильные весы
Уровень автоматизации	Низкий
Множественный выбор полей для заполнения карточки взвешивания	есть
Редактор отчетов (настройка необходимых отчетов)	есть
Многопользовательский режим работы	есть
Возможность экспорта данных в другую БД	есть



## Описание

Комплектация:

- Програмное обеспечение;
- Компьютер в сборе;
- Весовой индикатор.

**Программно-аппаратный комплекс (ПАК)** предназначен для автоматизации взвешивания автотранспорта, уменьшения влияния человеческого фактора и повышения степени контроля за процессом взвешивания на автомобильных весах. Система позволяет значительно расширить стандартный набор функций автомобильных весов. Вы можете собрать конфигурацию системы из стандартных элементов под нужную задачу, в том числе организовать возможность взвешивания без оператора! Систему можно использовать и без связи с весовыми системами, например для организации системы оповещения водителей с помощью текстовых табло, движения по территории предприятия, распознавания транспортных средств, и т.п.

Основные задачи, решаемые системой Программно-аппаратный комплекс (ПАК):

- автоматизация весового учета на автомобильных весах
- организация движения автотранспорта по весам,
- идентификация автотранспорта,
- учет и передача результатов взвешивания на удаленный сервер.

Основные компоненты системы:

- Видеофиксаторы
- Светофоры
- Шлагбаумы
- Датчики положения
- Выносные текстовые табло
- Программное обеспечение и шкаф управления автоматикой

Видеофиксаторы – это комплекс оборудования для фиксации изображения транспортных средств и распознавания государственных номеров. В системе применяются камеры лучших мировых производителей. Специально отобранные модели камер обеспечивают высокое качество распознавания номеров и проходят предварительное тестирование перед сборкой и установкой.

*Светофоры и шлагбаумы применяются для организации движения транспорта по весам.*

Датчики положения контролируют правильность размещения автомобиля на весах и устанавливаются по краям грузоприемной платформы.

Выносные текстовые табло используются для вывода цифровой и текстовой информации водителю. В режиме автоматического взвешивания посредством табло система сообщает водителю о своем состоянии, необходимости

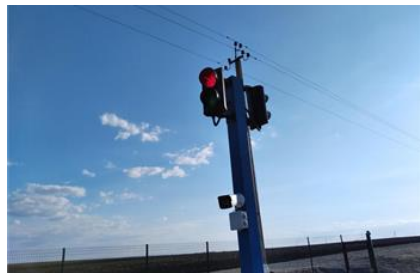
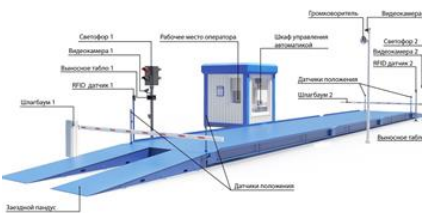


подождать или продолжить движение. Все компоненты системы подключаются к ПК оператора через шкаф управления автоматикой. Внутри шкафа – только высоконадежные комплектующие.

Программное обеспечение «Статическое взвешивание транспорта» легко настраивается под алгоритм работы системы Заказчика на месте и не нуждается в доработке.



## Фотографии





# Ждем Вашего звонка!

Наши контакты в шапке документа. Менеджеры всегда на связи. Ваша задача нам по силам!

*А пока, мы работаем над другими проектами =)*

**Генеральный Директор  
Волгоградского Завода  
Весоизмерительной Техники:**  
*Евгений Владимирович Остапенко*

27 апреля 2024