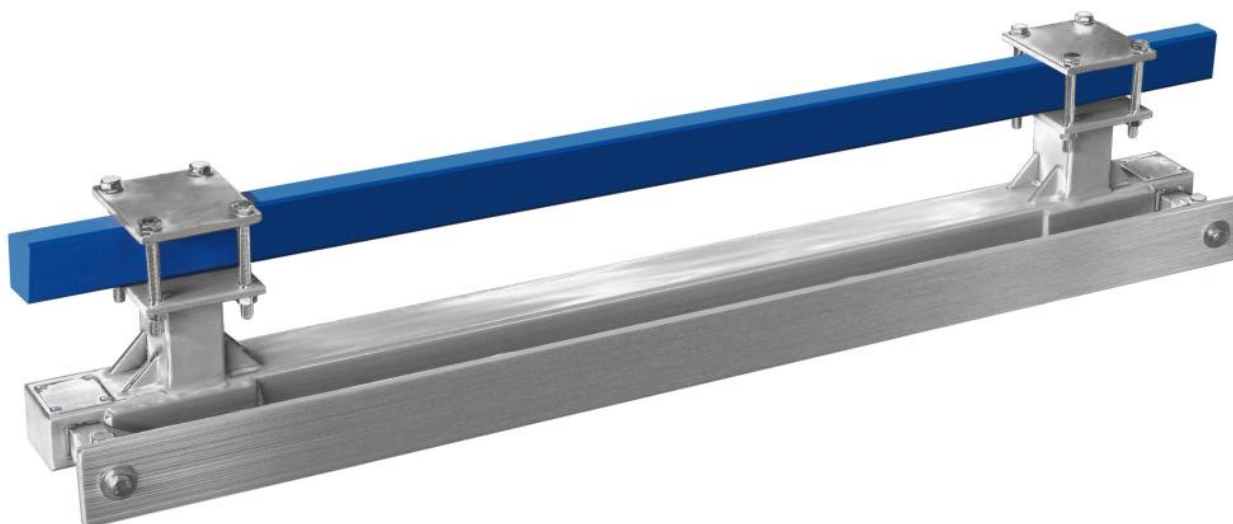




Весы монорельсовые РИГА -150 кг (1000 мм), VM8D-250 kg (НЕРЖ), A12E/Титан12, НЕРЖАВЕЮЩИЕ



Стоимость

87 949 руб.*

* цена может отличаться, предложение не является публичной офертой



Характеристики

Артикул	УП000019016-2
Производитель	Волгоградский Завод Весоизмерительной Техники
Исполнение	Нержавеющая сталь
Грузоподъемность	150 кг
Длина монорельса	1000 мм (монорельс поставляется отдельно см. опции)



Описание

Весы монорельсовые электронные РИГА служат для учета массы подвесных грузов, перемещаемых по монорельсовому пути в производственных помещениях. Весы монорельсовые позволяют успешно экономить рабочее время за счет оптимизации стандартных учетных и технологических операций.

Достоинства монорельсовых весов РИГА:

- Сверхнадежная и прочная конструкция, легкость в обслуживании.
- Средний класс точности по ГОСТ 29329.
- Широкий диапазон рабочих температур (от -10 до $+40^{\circ}\text{C}$).
- Время непрерывной работы — не менее 16 часов.
- Устойчивы к климатическим воздействиям.
- Возможность подключения к компьютеру.
- Средний срок службы весов — не менее 8 лет.

Данную модель необходимо доукомплектовать опцией монорельс (труба, полоса)

Они обеспечивают удобный и экономичный способ статического взвешивания различных грузов в таре, пригодной для подвешивания на крюк. С их помощью можно оперативно взвешивать цельные мясные туши, полутуши, а также любое другое сырье или продукцию в мешках. Монорельсовые весы РИГА оснащены качественными тензодатчиками, отличаются надежной и долговечной конструкцией. Характеризуются устойчивостью к внешним неблагоприятным факторам, что позволяет успешно использовать их в сложных производственных условиях, в том числе в неотапливаемых помещениях. Благодаря высоким техническим характеристикам, рекомендованы к интенсивному использованию в сфере сельского хозяйства, на перерабатывающих предприятиях и в торговле.

Принцип работы весов основан на преобразовании силы тяжести взвешиваемого груза, расположенного на подвеске монорельса, в аналоговый электрический сигнал на выходе датчиков нагрузки с последующей цифровой обработкой сигнала в приборе весоизмерительном и выдачей результатов на табло индикации.



Фотографии



ВОЛГОГРАДСКИЙ ЗАВОД
ВЕСОИЗМЕРИТЕЛЬНОЙ ТЕХНИКИ





Ждем Вашего звонка!

Наши контакты в шапке документа. Менеджеры всегда на связи. Ваша задача нам по силам!

А пока, мы работаем над другими проектами =)

**Генеральный Директор
Волгоградского Завода
Весоизмерительной Техники:**
Евгений Владимирович Остапенко

27 апреля 2024