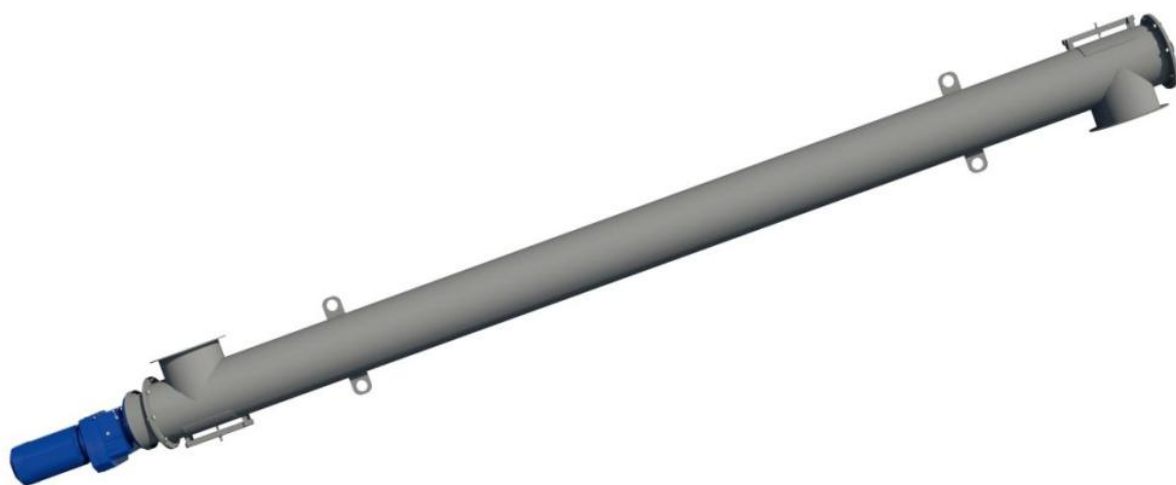




Винтовой конвейер 168\4000



Стоимость

232 085 руб.*

* цена может отличаться, предложение не является публичной офертой



Характеристики

Артикул	УП000019542
Тип конвейера	Винтовой
Производительность	20 тонн/час
Диаметр трубы	168 мм
Длина трубы	4000 мм
Угол установки шнека	20 .. 45 град
Входной патрубок регулируемый	Да
Выходной патрубок	45 град
Напряжение питания	380 В
Частота питания	50 Гц
Установленная мощность	4 кВт
Привод, мотор-редуктор	300 об/мин
Габаритные размеры (ДхШхВ)	4913 x 350 x 350 мм
Масса не более	196 кг



Описание

Винтовой конвейер служит для транспортирования сыпучих порошкообразных материалов.



Ждем Вашего звонка!

Наши контакты в шапке документа. Менеджеры всегда на связи. Ваша задача нам по силам!

А пока, мы работаем над другими проектами =)

**Генеральный Директор
Волгоградского Завода
Весоизмерительной Техники:**
Евгений Владимирович Остапенко

27 апреля 2024