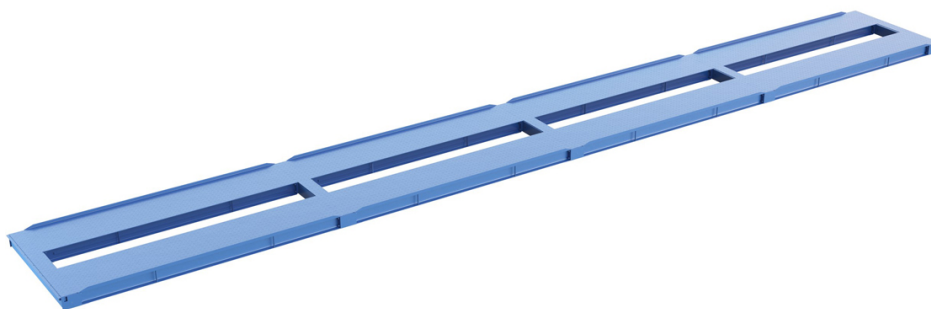




Весы автомобильные ВАЛ "МОДУЛЬ" 100-22 (DНМ14Н1;Титан 3Ц) настил 8 мм (чечевица)



Стоимость

2 095 081 руб.*

* цена может отличаться, предложение не является публичной офертой



Характеристики

Артикул	УП000003939-8
Производитель	Волгоградский Завод Весоизмерительной Техники
Модельный ряд	ВАЛ "МОДУЛЬ"
Грузоподъемность, т	100 т
Длина весов	22 м
Ширина весов	3,0 м
Максимально допустимая нагрузка на ось	21 т
Допустимая кратковременная перегрузка весов, % от нуля	150%
Класс точности	III (Средний)
Количество интервалов взвешивания	2
Цена деления	50 г
Минимальная нагрузка	400 кг
Толщина настила платформы весов	8 мм (чечевица)
Тип профиля ГПУ	Балка двутавровая 25
Масса	не более 12 000 кг
Ограничители съезда автомобиля с весов	штатный ограничитель съезда Н=75 мм
Время взвешивания	3 сек (не более)
Тип тензометрии	Цифровые
Производитель тензометрии	Zemic
Тип тензодатчиков	ДНМ14Н1
Количество весоизмерительных опор	10 шт
Степень защиты датчиков	IP68
Взрывозащищенное исполнение	нет
Тип терминала	Титан 3Ц
Встроенный аккумулятор	нет
Удаленность весоизмерительного терминала от ГПУ	не более 1000 м
Напряжение питания	от 187 до 242 В
Частота питания	от 49 до 51 Гц
Потребляемая мощность (не более)	20 Вт
Рабочий температурный диапазон для платформы	-30...+40 °С
Рабочий температурный диапазон для терминала	- 10°С ~ + 40°С
Программное обеспечение	включено в базовую комплектацию
Интерфейс для подключения внешних устройств	RS232 (опция RS485, Ethernet)



Время непрерывной работы	не ограничено
Средний срок службы до капитального ремонта	10 лет
Возможность демонтажа весов и переноса на другое место	да
ГОСТ	OIML R 76-1-2011
Гарантия	24 мес



Описание

Автомобильные весы ВАЛ, модель **"МОДУЛЬ"** предназначены для статического взвешивания автотранспорта полностью размещенного на весовую платформу (самый точный способ взвешивания).

Весы широко используются во всех сферах промышленности, сельском хозяйстве, строительстве, на складах, в логистических компаниях, в добыче, переработке и приеме сырья.

Автомобильные весы ВАЛ модель "МОДУЛЬ" соответствуют ГОСТ OIML R 76-1-2011.

Преимущества:

- Весовые платформы данной модели имеют штатный ограничитель съезда автомобиля высотой 75 мм;
- Модульная конструкция весов обладает оптимальными характеристиками и считается наиболее современным решением;
- Весы имеют различные варианты исполнения - меняется толщина верхнего листа от 5 до 10 мм. Для больших нагрузок используется дополнительный подшив нижним листом 6 мм
- Платформы весов имеют высокую защиту от коррозии счет использования дробеметной обработки поверхности и последующего нанесения двухкомпонентного полиуретанового покрытия;
- Экономия средств, за счет простоты доставки и монтажа/демонтажа модульной конструкции, экономичность фундамента автовесов.
- Двухинтервальный режим взвешивания обеспечивает высокую точность измерений.

Эксплуатация:

Весы автомобильные ВАЛ "МОДУЛЬ" предназначены для эксплуатации в тяжелых условиях при большом грузопотоке. Выдерживают кратковременную перегрузку до 50%. Могут эксплуатироваться в различных климатических зонах, при этом обеспечивая точное взвешивание и сохраняя работоспособность даже в случае резких изменений температуры окружающей среды.

Фундамент:

Весы устанавливаются на различные типы бетонных фундаментов в зависимости от ситуации на месте предполагаемой установки, а также возможна "бесфундаментная" установка весов на дорожные плиты. Специалисты нашего строительного подразделения качественно и быстро построят фундамент автомобильных весов, что обеспечит их бесперебойную работу в течение многих лет.



Фотографии





Ждем Вашего звонка!

Наши контакты в шапке документа. Менеджеры всегда на связи. Ваша задача нам по силам!

А пока, мы работаем над другими проектами =)

**Генеральный Директор
Волгоградского Завода
Весоизмерительной Техники:**
Евгений Владимирович Остапенко

17 мая 2024