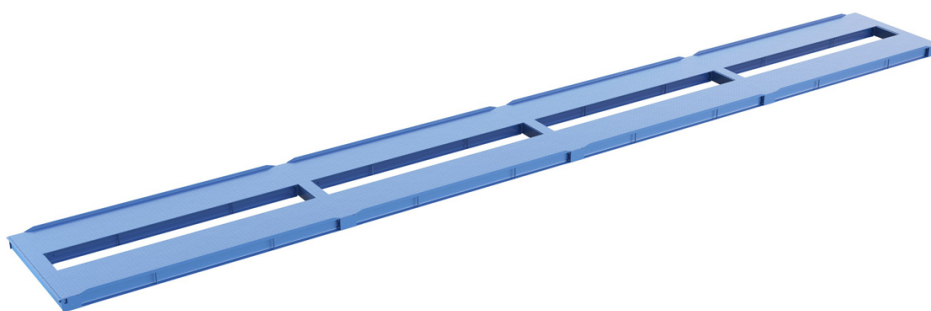




Весы автомобильные ВАЛ "МОДУЛЬ" 100-20 (НМ14Н1;СІ-200А) настил 5 мм (чечевица)



Стоимость

1 712 968 руб.*

* цена может отличаться, предложение не является публичной офертой



Характеристики

| | |
|---|--|
| Артикул | УТ000039728-5 |
| Производитель | Волгоградский Завод Весоизмерительной Техники |
| Модельный ряд | ВАЛ "МОДУЛЬ" |
| Назначение | Взвешивание автомобиля при полном заезде на весы |
| Грузоподъемность, т | 100 т |
| Длина весов | 20 м |
| Ширина весов | 3,0 м |
| Взвешивание грузовиков с высокой осевой нагрузкой, типа Shacman (Shaanxi) | не допускается |
| Максимально допустимая нагрузка на ось | 12 т |
| МАХ нагрузка на группу из 2-х осей (межосевое расстояние до 1 м) | 13,2 т |
| МАХ нагрузка на группу из 2-х осей (межосевое расстояние от 1 до 1,3 м) | 15,6 т |
| Допустимая кратковременная перегрузка весов, % от нуля | 150% |
| Класс точности | III (Средний) |
| Количество интервалов взвешивания | 2 |
| Цена деления | 20/50 кг |
| Минимальная нагрузка | 400 кг |
| Толщина настила платформы весов | 5 мм (чечевица) |
| Тип профиля ГПУ | Балка двутавровая 25 |
| Масса | не более 12 000 кг |
| Ограничители съезда автомобиля с весов | штатный ограничитель съезда Н=75 мм |
| Время взвешивания | 3 сек (не более) |
| Тип тензометрии | Аналоговые |
| Производитель тензометрии | Zemic |
| Тип тензодатчиков | HM14N1 |
| Количество весоизмерительных опор | 10 шт |
| Степень защиты датчиков | IP68 |
| Взрывозащищенное исполнение | нет |
| Тип терминала | CI-200A |
| Встроенный аккумулятор | есть |
| Удаленность весоизмерительного терминала от ГПУ | не более 50 м |
| | |



| | |
|--|---------------------------------|
| Напряжение питания | от 187 до 242 В |
| Частота питания | от 49 до 51 Гц |
| Потребляемая мощность (не более) | 20 Вт |
| Рабочий температурный диапазон для платформы | -30...+40 °С |
| Рабочий температурный диапазон для терминала | - 10°С ~ + 40°С |
| Программное обеспечение | включено в базовую комплектацию |
| Интерфейс для подключения внешних устройств | RS232 (опция RS485, Ethernet) |
| Время непрерывной работы | не ограничено |
| Средний срок службы до капитального ремонта | 10 лет |
| Возможность демонтажа весов и переноса на другое место | да |
| ГОСТ | OIML R 76-1-2011 |
| Гарантия | 24 мес |



Описание

Автомобильные весы ВАЛ, модель "**МОДУЛЬ**" предназначены для статического взвешивания автотранспорта полностью размещенного на весовую платформу (самый точный способ взвешивания).

Весы широко используются во всех сферах промышленности, сельском хозяйстве, строительстве, на складах, в логистических компаниях, в добыче, переработке и приеме сырья.

Автомобильные весы ВАЛ модель "МОДУЛЬ" соответствуют ГОСТ OIML R 76-1-2011.

Преимущества:

- Весовые платформы данной модели имеют штатный ограничитель съезда автомобиля высотой 75 мм;
- Модульная конструкция весов обладает оптимальными характеристиками и считается наиболее современным решением;
- Весы имеют различные варианты исполнения - меняется толщина верхнего листа от 5 до 10 мм. Для больших нагрузок используется дополнительный подшив нижним листом 6 мм
- Платформы весов имеют высокую защиту от коррозии счет использования дробеметной обработки поверхности и последующего нанесения двухкомпонентного полиуретанового покрытия;
- Экономия средств, за счет простоты доставки и монтажа/демонтажа модульной конструкции, экономичность фундамента автовесов.
- Двухинтервальный режим взвешивания обеспечивает высокую точность измерений.

Эксплуатация:

Весы автомобильные ВАЛ "МОДУЛЬ" предназначены для эксплуатации в тяжелых условиях при большом грузопотоке. Выдерживают кратковременную перегрузку до 50%. Могут эксплуатироваться в различных климатических зонах, при этом обеспечивая точное взвешивание и сохраняя работоспособность даже в случае резких изменений температуры окружающей среды.

Фундамент:

Весы устанавливаются на различные типы бетонных фундаментов в зависимости от ситуации на месте предполагаемой установки, а также возможна "бесфундаментная" установка весов на дорожные плиты. Специалисты нашего строительного подразделения качественно и быстро построят фундамент автомобильных весов, что обеспечит их бесперебойную работу в течение многих лет.



Фотографии





Ждем Вашего звонка!

Наши контакты в шапке документа. Менеджеры всегда на связи. Ваша задача нам по силам!

А пока, мы работаем над другими проектами =)

**Генеральный Директор
Волгоградского Завода
Весоизмерительной Техники:**
Евгений Владимирович Остапенко

18 мая 2024