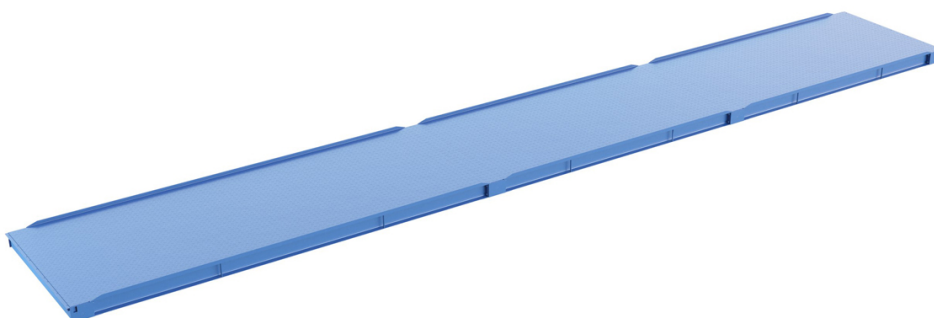




Весы автомобильные ВАЛ "Цельноплатформенные" 60-16 (НМ14Н1;СИ-200А) настил 10 мм (чечевица)



Стоимость

1 607 952 руб.*

* цена может отличаться, предложение не является публичной офертой



Характеристики

Артикул	УП000009713-3
Производитель	Волгоградский Завод Весоизмерительной Техники
Модельный ряд	ВАЛ "Цельноплатформенные"
Грузоподъемность, т	60 т
Длина весов	16 м
Ширина весов	3,0 м
Взвешивание грузовиков с высокой осевой нагрузкой, типа Shacman (Shaanxi)	не допускается
Максимально допустимая нагрузка на ось	21 т
МАХ нагрузка на группу из 2-х осей (межосевое расстояние до 1 м)	23,1 т
МАХ нагрузка на группу из 2-х осей (межосевое расстояние от 1 до 1,3 м)	27,3 т
Допустимая кратковременная перегрузка весов, % от нуля	200%
Класс точности	III (Средний)
Количество интервалов взвешивания	2
Цена деления	10/20 кг
Минимальная нагрузка	200 кг
Толщина настила платформы весов	10 мм (чечевица)
Тип профиля ГПУ	Балка двутавровая 25
Масса	не более 12 000 кг
Ограничители съезда автомобиля с весов	штатный ограничитель съезда Н=75 мм
Время взвешивания	3 сек (не более)
Тип тензометрии	Аналоговые
Производитель тензометрии	Zemic
Тип тензодатчиков	HM14N1
Количество весоизмерительных опор	8 шт
Степень защиты датчиков	IP68
Взрывозащищенное исполнение	нет
Тип терминала	СИ-200А
Встроенный аккумулятор	нет
Удаленность весоизмерительного терминала от ГПУ	не более 1000 м
Напряжение питания	от 187 до 242 В



Частота питания	от 49 до 51 Гц
Потребляемая мощность (не более)	20 Вт
Рабочий температурный диапазон для платформы	-30...+40 °С
Рабочий температурный диапазон для терминала	- 10°С ~ + 40°С
Программное обеспечение	включено в базовую комплектацию
Интерфейс для подключения внешних устройств	RS485
Время непрерывной работы	не ограничено
Средний срок службы до капитального ремонта	10 лет
Возможность демонтажа весов и переноса на другое место	да
ГОСТ	OIML R 76-1-2011
Гарантия	24 мес



Описание

Автомобильные весы ВАЛ-Цельноплатформенные для установки на железобетонный фундамент или опорную раму. Весы предназначены для статического взвешивания автомобилей. Конструктивно автовесы состоят из весовой платформы, представляющую собой металлическую раму с настилом из листовой стали. Для транспортировки весов необходимо получать дорогое разрешение на перевозку, т. к. габаритные размеры весов (3 метра) не входят в габаритные размеры автотранспорта. Цельноплатформенные весы перевозят с помощью панелевоза или автокрана с длинной стрелой.

Преимущества:

цельноплатформенные весы – это классический, испытанный временем вариант исполнения грузоприемного устройства автомобильных весов, который подходит для любого вида транспорта;
автовесы отличаются повышенной надежностью и прочностными характеристиками;
возможность комплектации весов цифровой системой измерения веса (по дополнительному заказу).

Автомобильные весы **ВАЛ "Цельноплатформенные"** предназначены для статического взвешивания автотранспорта полностью размещенного на весовую платформу (самый точный способ взвешивания).

Весы широко используются в промышленности, сельском хозяйстве, строительстве, на складах, в логистических компаниях, в добыче, переработке и приеме сырья.

Автомобильные весы ВАЛ "Цельноплатформенные" соответствуют ГОСТ OIML R 76-1-2011.

Преимущества:

- Конструктивно весы состоят из цельных платформ 6 x 3 метра и 4 x 3 метра большой массы (транспортный не габарит!);
- Весовые платформы имеют штатный ограничитель съезда автомобиля высотой 75 мм;
- Весы имеют различные варианты исполнения - меняется толщина верхнего листа от 5 до 10 мм. Для больших нагрузок используется дополнительный подшив нижним листом 6 мм;
- Платформы весов имеют высокую защиту от коррозии счет использования дробеметной обработки поверхности и последующего нанесения двухкомпонентного полиуретанового покрытия;
- Двухинтервальный режим взвешивания обеспечивает высокую точность измерений.

Эксплуатация:

Весы автомобильные ВАЛ "Цельноплатформенные" предназначены для эксплуатации в тяжелых условиях при большом грузопотоке. Выдерживают кратковременную перегрузку до 50%. Могут эксплуатироваться в различных климатических зонах, при этом обеспечивая точное взвешивание и сохраняя работоспособность даже в случае резких изменений температуры окружающей среды.

Фундамент:

Весы устанавливаются на бетонный фундамент в виде тумб или монолитной плиты, или в приямок (в зависимости от предпочтений заказчика и ситуационной обстановки), Специалисты нашего строительного подразделения качественно и быстро построят фундамент автомобильных весов, что обеспечит их бесперебойную работу в течение



**Волгоградский Завод
Весоизмерительной Техники**
<https://tdvzvt.ru/>

Время работы:
ПН-ПТ: 8:00 - 17:00
СБ-ВС: выходной

Пишите:
sales@vzvt.ru

Телефон:
8 (800) 200-25-30

многих лет.



Фотографии



**ВОЛГОГРАДСКИЙ ЗАВОД
ВЕСОИЗМЕРИТЕЛЬНОЙ ТЕХНИКИ**





Ждем Вашего звонка!

Наши контакты в шапке документа. Менеджеры всегда на связи. Ваша задача нам по силам!

А пока, мы работаем над другими проектами =)

**Генеральный Директор
Волгоградского Завода
Весоизмерительной Техники:**
Евгений Владимирович Остапенко

27 апреля 2024