



## Весы паллетные ЭЛЬТОН(Плл)-300 кг (1200 x 800 мм) нерж.ст., VM8D, ТИТАН H22C, БС



**Стоимость**

**129 386 руб.\***

\* цена может отличаться, предложение не является публичной офертой



## Характеристики

Артикул	УТ000040815-3
Производитель	Волгоградский Завод Весоизмерительной Техники
Картинки	Array
Модельный ряд	ЭЛЬТОН (Плл)
Материал платформы	Нержавеющая сталь
Грузоподъемность	300 кг
Размер платформы	1200 x 800 мм
Тип платформы	Стандартное исполнение
Тип покраски	Без окраски
Класс точности	III (Средний)
Количество интервалов взвешивания	1
Цена деления	0,1 кг
Минимальная нагрузка	2,0 кг
Время взвешивания	3 сек (не более)
Допустимая кратковременная перегрузка весов	150%
Количество весоизмерительных опор	4 шт
Тип датчика	BM8D
Степень защиты датчиков	IP68
Тип индикатора	ТИТАН H22C
Интерфейс для подключения внешних устройств	RS232 (опция RS485, Ethernet)
Функция дозирования	нет
Встроенный аккумулятор	есть
Длина кабеля	5 м
Рабочий температурный диапазон для терминала	- 10°C ~ + 40°C
Рабочий температурный диапазон для платформы	-35...+65 °C
Сертификация	Внесены в госреестр
Поверка	Включена в стоимость
Гарантия	12 мес



## Описание

Весы для паллет **Эльтон (Плл)** - это удобные и легкие весы, предназначенные специально для взвешивания грузов на европоддонах (паллетах). Паллетные весы специально сконструированы для удобства взвешивания грузов на поддонах, перемещаемых на вилочном погрузчике или гидравлической тележке. Весы легко трансформируются в обычные платформенные путем установки на весы пустого европоддона, который и выполняет роль платформы. Весы поставляются в исполнении из конструкционной или нержавеющей стали.

Паллетные весы конструктивно состоят из грузоприёмной платформы, с встроенными тензометрическими датчиками и весоизмерительного терминала. Весы имеют широкий функционал, работают от встроенного аккумулятора или от розетки 220В. В электронных весах Эльтон используются только качественные электронные компоненты ведущих мировых производителей.

### Комплектация:

- платформа весов в сборе с тензометрическим оборудованием (4 тензодатчика)
- весовой индикатор (терминал)
- соединительный кабель 5 м (кабель платформа-терминал)
- паспорт на весы, руководство по эксплуатации, гарантийный талон

### Дополнительная комплектация:

- стойка терминала
- дублирующее табло - дополнительный индикатор веса с крупной индикацией
- климатический шкаф
- система автономного питания
- система удаленного видеонаблюдения

### Способы установки:

- на поверхность пола, рабочая высота весов 6-10 см.



**Волгоградский Завод  
Весоизмерительной Техники**  
<https://tdvzvt.ru/>

**Время работы:**  
ПН-ПТ: 8:00 - 17:00  
СБ-ВС: выходной

**Пишите:**  
sales@vzvt.ru

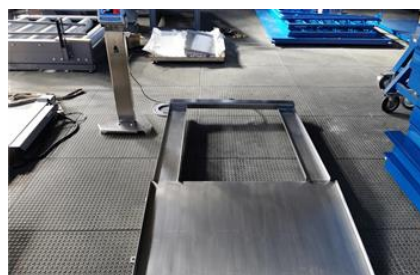
**Телефон:**  
8 (800) 200-25-30

Весы платформенные Эльтон выпускаются по **ГОСТ OIML R 76-1-2011**





## Фотографии





# Ждем Вашего звонка!

Наши контакты в шапке документа. Менеджеры всегда на связи. Ваша задача нам по силам!

*А пока, мы работаем над другими проектами =)*

**Генеральный Директор  
Волгоградского Завода  
Весоизмерительной Техники:**  
*Евгений Владимирович Остапенко*

29 апреля 2024