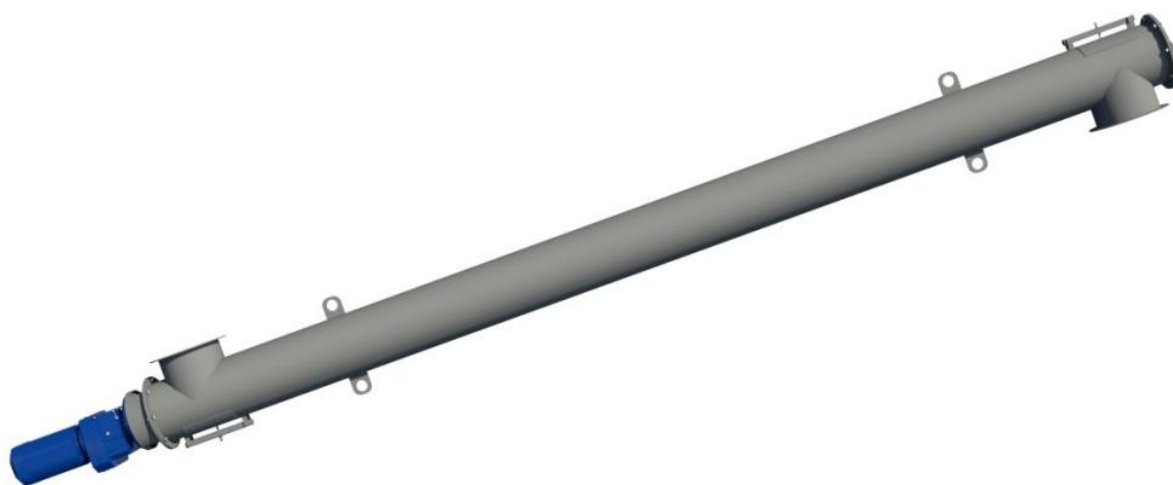




Винтовой конвейер 219\1000



Стоимость

231 515 руб.*

* цена может отличаться, предложение не является публичной офертой



Характеристики

Артикул	УП000019546
Тип конвейера	Винтовой
Производительность	40 тонн/час
Диаметр трубы	219 мм
Длина трубы	1000 мм
Угол установки шнека	20 .. 45 град
Входной патрубок регулируемый	Да
Выходной патрубок	45 град
Напряжение питания	380 В
Частота питания	50 Гц
Установленная мощность	4 кВт
Привод, мотор-редуктор	300 об/мин
Габаритные размеры (ДхШхВ)	1380 x 350 x 350 мм
Масса не более	124 кг



Описание

Винтовой конвейер служит для транспортирования сыпучих порошкообразных материалов.



Ждем Вашего звонка!

Наши контакты в шапке документа. Менеджеры всегда на связи. Ваша задача нам по силам!

А пока, мы работаем над другими проектами =)

**Генеральный Директор
Волгоградского Завода
Весоизмерительной Техники:**
Евгений Владимирович Остапенко

21 мая 2024